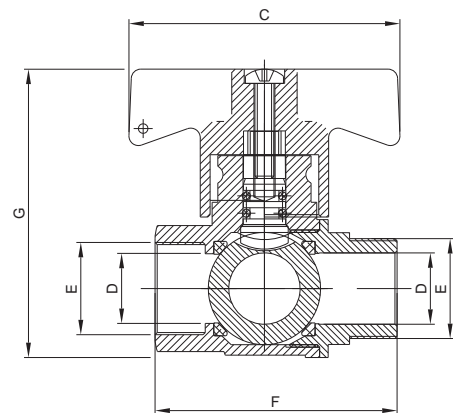
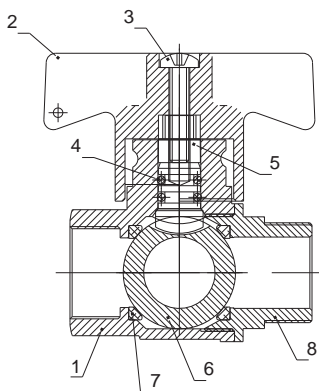


VÁLVULA ESFERA PN25 M-H CON ACCIONAMIENTO MANUAL, SISTEMA DE MÍNIMO VITAL Y SISTEMA ANTIFRAUDE MAGNÉTICO EXCLUSIVO PARA ACUEDUCTOS

PERMITE EL CIERRE TOTAL O PARCIAL DEL 90% DEL FLUJO DE AGUA

PN25

Ref. BTA20003 DN15
Ref. BTA21003 DN20
Ref. BTA22003 DN25



CARACTERÍSTICAS DE CONSTRUCCIÓN

- 1.- Cuerpo CW617 N, UNE-EN 12165.
- 2.- Maneta CW617 N, UNE-EN 12165.
- 3.- Tornillo CW617 N, UNE-EN 12165.
- 4.- O'ring de NBR shore 70.
- 5.- Eje decoletaje en latón norma UNE-12166.
- 6.- Esfera CW617 N, cromada.
- 7.- Junta P.T.F.E. según norma UNE-EN-681.
- 8.- Manguito de conexión rosca NPT CW617 N, UNE-EN 12165.

DIMENSIONES

	Ref. BTA20003 DN15	Ref. BTA21003 DN20
C	57 mm	57 mm
D	DN15	DN20
E	1/2"	3/4"
F	53.1 mm	64 mm
G	60.1 mm	67.5 mm

	Ref. BTA22003 DN25
C	57 mm
D	DN25
E	1"
F	73.8 mm
G	76.1 mm